



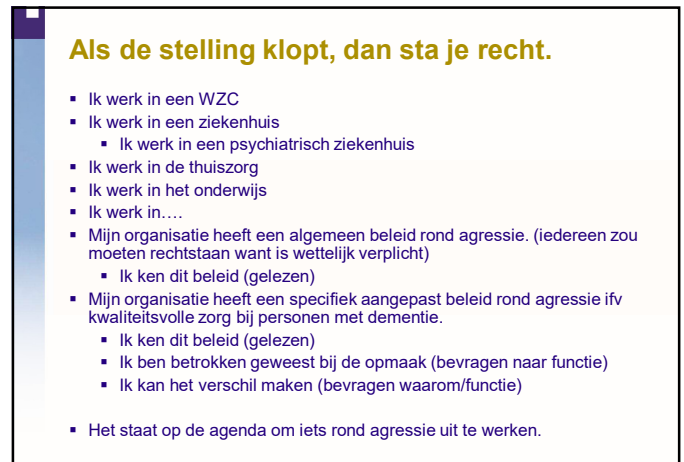
1



2



3



4



5



6

# INHOUD

DMW : wie en wat?  
Doelgerichte Zorg bij DMW  
Project dementie in de Thuiszorg

7

# DIENSTEN MAATSCHAPPELIJK WERK (DMW)

8

# WERKING DMW: VOOR WIE EN WAT?

**DOELGROEP**

- Alle burgers
- Focus op mensen met een verminderd zelfzorgvermogen door ziekte, handicap, ouderdom of sociale kwetsbaarheid, en hun mantelzorgers
- Personen met (een vermoeden van) dementie

**DOELSTELLING**

- Zo lang mogelijk zelfstandig en kwaliteitsvol functioneren in de thuishomgeving
- Toegang tot rechten en voorzieningen maximaliseren
- Zelfredzaamheid bevorderen
- Maatschappelijke participatie stimuleren
- Optimale afstemming van thuiszorg realiseren

9

# WERKING DMW: VOOR WIE EN WAT?

**Info & advies**

- Sociale regelgeving
- Sociale voordelen
- Woning aanpassingen
- (mobiliteits)hulpmiddelen
- Thuiszorgdiensten

**Rechtenverkenning**

- Zorgbudgetten
- Tegemoetkomingen personen met een handicap
- Zorgtoeslag
- VAPH (hulpmiddelen/zorg)

**Thuiszorg**

- Organisatie thuiszorg
- Ergo-begeleiding
- Trajectbegeleiding
- Multidisciplinair overleg

10

# DMW EN PERSONEN MET DEMENTIE

**Proactieve acties**

**Opgelid personeel**

- Referentiepersonen dementie
- Dementiekundigen basiszorg

**Verskillende contactvormen**

- Telefonisch/videobellen
- Kantoorafspraken
- Huisbezoeken

**Trajectbegeleiding en ergotherapeutische begeleiding**

11

# DMW IN CIJFERS

288.462 mensen hebben we geholpen	572 hulpverleners	58.050 mensen met een chronisch aandoening	41.897 personen met een beperking
81.111 huisbezoeken	110.983 kantoorzittingen	316.510 telefoons	83.169 zorgbehoevende ouderen
546.964 mails	1.820 mail overblijven	19.299 mensen bereikt via proactief	64.128 indicatiestellingen uitgevoerd in kader van zorgbudget zwaar zorgbehoevende
3.126 mensen kregen een vooradres van een ergotherapeut	2.422 mensen werden extra begeleid	14.473 dossiers ingediend door onze multidisciplinaire teams bij het VAPH en bij	15.828 personen met dementie
17.618 mensen kregen maatschappelijk werkers een begeleidingstraject tip		20.999 kinderen en jongeren op 20 jaar	

12



## DOELGERICHTE ZORG BINNEN DMW

13

## DOELGERICHTE ZORG BINNEN DMW

- Focus op wensen en doelen van de zorgvrager
  - Positieve benadering die de eigen mogelijkheden versterkt
- Vraagverheldering
  - Samen met de persoon en diens omgeving levensdoelen verduidelijken
  - Zorgdoelen vloeien voort uit deze levensdoelen
  - Flexibel proces dat zich aanpast aan veranderende behoeften en doelen
- Doelen
  - Kunnen over alle aspecten van het leven gaan
  - Voorbeelden: terug kunnen sporten, je hoogbejaarde zus blijven bezoeken



14

## DOELGERICHTE ZORG BINNEN DMW

Geïntegreerde zorg als leidraad

Samen met mantelzorgers en zorg- en welzijnspartners zorgen we voor de meest geschikte ondersteuning en continuïteit van zorg op het juiste moment, via preventie en doorverwijzing.



15

## PROJECT DEMENTIE IN DE THUISZORG



16

## DIENSTEN MAATSCHAPPELIJK WERK

- Versterken van referentierol dementie
  - Opzetten IMO platform RPD's
  - Evaluatie opleiding dementiekundige basiszorg
  - Leidt tot betere praktijkondersteuning voor de dementiekundige basiszorgverleners
- Bevorderen samenwerking binnen de ELZ
- Bekendmaking aanbod
  - Onderdeel DMW herwerkt in opleiding referentiaris dementie
  - IMO flyer dementie in ontwikkeling
- Opportuniteit
  - Beleidsadvies formuleren

17


## TAKE HOME BOODSCHAP

Het aantal personen met dementie zal toenemen en langer thuis blijven wonen

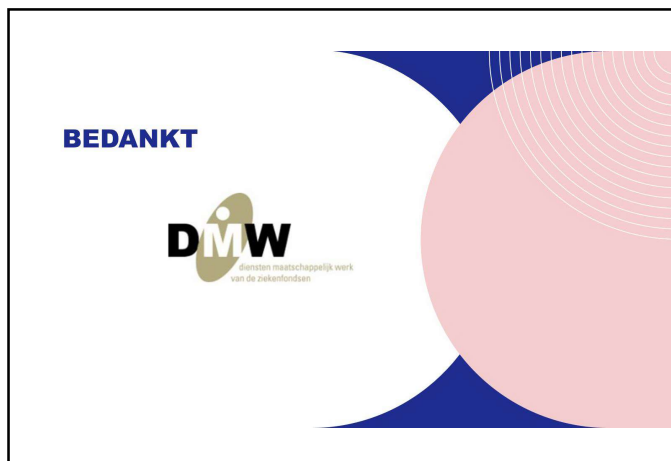
- De 1e lijn is zich hierop aan het voorbereiden
  - DMW zijn opgeleid om doelgericht zorg en ondersteuning op maat aan te bieden.
  - Zowel voor personen met dementie als voor hun omgeving

Vroeg-detectie is belangrijk

- Preventieve rol van DMW
- Partners van ELZ kunnen ook steeds toeleiden naar onze diensten



18



19



20



21



22



23



24



## Zorgraad ELZ Schelde en Leie vzw Wat is een eerstelijnszone?

- Een eerstelijnszone is een **netwerk van eerstelijnsaanbieders in een geografisch afgebakend gebied**
- De **Zorgraad** stuurt de eerstelijnszone aan en bestaat als vzw uit een bestuursorgaan en een algemene vergadering
- De Vlaamse overheid erkent en subsidieert de zorgraad (opgericht door eerstelijnsdecreet)
  - **60 eerstelijnszones** in Vlaanderen en Brussel
- **Belangrijke rol als facilitator:** wisselen kennis en informatie met elkaar uit en stemmen de werking op elkaar af. Zij kijken ook naar de lokale zorg- en welzijnsneden om de kwaliteit van de gezondheidszorg te verbeteren.
- **ELZ Schelde en Leie:** rurale regio met een centraal stedelijk gebied
  - Vzw actief sinds januari 2020
  - Geografisch gebied: Deinze, De Pinte, Nazareth, Sint-Martens-Latem en Zulte
  - ± 91 000 inwoners



25

## Zorgraad ELZ Schelde en Leie vzw Dementie in de eerstelijnszone

- Omgevingsanalyse (2022): dementie is een algemeen toenemend probleem.
  - **Prognose:** in Schelde en Leie zal er tegen 2035 een toename van bijna 50% zijn van het aantal personen met dementie, ten opzichte van 2018 (Risicomodel Alzheimer Europe en de huidige bevolkingsvooruitzichten).
- Deze prognose en de verhoogde **grijze druk** binnen onze eerstelijnszone staven het belang van **acties in het kader van dementieproblematiek** bij ouderen.
- **Werkgroep Dementie**
  - MW sociale dienst wzc, coördinator familie zorg & CDO Ter Motte, VZ Alzh. Liga + PZON ELZ, coördinator Paradox, ref dementie MM, ergotherapeut, coördinator zorg sociaal huis, coördinator WKG gespecialiseerd team, Overlegcoördinator & DMW mutualiteiten

26

## Dementiekompas

EERSTELIJNSZONE  
SCHELDE EN LIE



27

## Dementiekompas Zorg- en welzijngids in dementievriendelijk Schelde en Leie

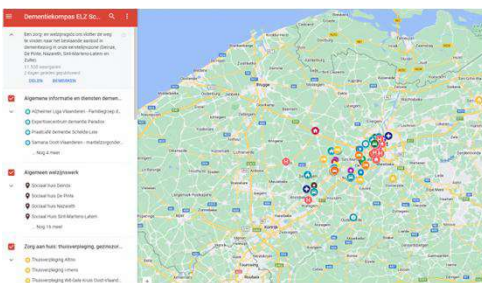
- **Actieplan 2021:** Nood aan verzamelen informatie bestaande aanbod van dementiezorg – om gericht door te verwijzen en zo tot een efficiënte zorgverlening komen
- **Doelgroep:** hulpverleners en organisaties werkzaam binnen welzijn- en zorgsector + burgers (pmd en omgeving 2024)
- **Doel:** een correcte doorverwijzing en goede samenwerking is van groot belang om de juiste zorg tijdig en op maat te kunnen bieden. Dit zowel voor de patiënt, mantelzorger, familie als de professional.
- **Actualisatie:** 2x per jaar (dec, jan + juli, aug)

### Bekendmaking:

- Dementiekompas - webinar 7 maart 2022
  - Hier terug te bekijken: <https://www.youtube.com/watch?v=ZZdkQRG1cIM&feature=youtu.be>
- Dementiekompas live 20 sept 2023
  - Netwerkevent voor zorgverstrekkers
  - Standhouders vanuit de verschillende organisaties / diensten
  - Rondleiding geriatriesch dagziekenhuis
- Dementiekompas voor burgers in 2024

28

## Dementiekompas Zorg- en welzijngids in dementievriendelijk Schelde en Leie



29

## Dementiekompas Zorg- en welzijngids in dementievriendelijk Schelde en Leie

Er samen eens naartoe:

[Dementiekompas ELZ Schelde-Leie - Google My Maps](#)

- **Persoonlijke contactgegevens** van hulpverleners (rechtstreeks) via informed consent (momenteel: 94 contactpersonen geregistreerd) en niet via algemene contactgegevens.
- **Specifieke contactgegevens van organisaties / personen met expertise in dementiezorg.**
  - Bvb niet de lokale apotheker als commercieel gegeven (→ sociale kaart)
  - Bvb wel als die lokale apotheker een specifieke extra opleiding heeft gevolgd specifieke hulpverlening kan aanbieden rond dementie
  - Bvb niet alle huisartsen, maar wel de CRA's verbonden aan een wzc
- Het dementiekompas is een **dynamisch verhaal**: "Bezit je expertise in dementiezorg en ben je werkzaam in Eerstelijnszone Schelde en Leie? Bezorg ons dan je toestemming, contactgegevens, functie en ervaring via [dit formulier](#)."
- Link met de **Sociale Kaart**

30

## Dementiekompas

### Zorg- en welzijnsgids in dementievriendelijk Schelde en Leie

Campagnemateriaal:  
 ➤ Google Drive (2024)



31

## Dementiekompas

### Zorg- en welzijnsgids in dementievriendelijk Schelde en Leie

Suggesties?  
 Ervaringen?

32

## Nieuwe actie: ontwikkeling brochure dementiekompas



 EERSTELIJNSZONE  
SCHELDE EN LEIE

33

## Brochure dementiekompas °2025

- **Actie:** Het ontwikkelen van een brochure als wegwijzer na het krijgen van de diagnose dementie.
- **Doel:** wegwijz maken in het zorg- en welzijnslandschap in ELZ Schelde en Leie
- **Doelgroep:** personen met dementie en hun mantelzorger (na het krijgen van de diagnose)
- **Stakeholders:** Werkgroep dementie, Ziekenhuis en Huisartsen



34

## Brochure dementiekompas °2025

- **Concreet:**
  - Een praktisch hulpmiddel bij wie ze terecht kunnen om medische, emotionele, sociale, juridische, financiële en toekomstgerichte zaken te regelen.
  - Door informatie en concrete stappen te bundelen wordt een overzicht van alle beschikbare diensten en hulpmiddelen binnen Eerstelijnszone Schelde en Leie weergegeven.
  - Dit volgt als nieuwe actie ook mooi op het ontwikkelde dementiekompas in 2022.



35

## Brochure dementiekompas °2025

Suggesties?  
 Ervaringen?



36



## Bedankt !

Heb je een vraag of wil je iets signaleren?  
 Lana Verstuyf [coordinator@elzscheldeleie.be](mailto:coordinator@elzscheldeleie.be)  
 Sara Van Cauwenberghe [sara@elzscheldeleie.be](mailto:sara@elzscheldeleie.be)

Meer info over onze werking:  
[www.eerstelijnszone.be/eerstelijnszone-schelde-en-leie](http://www.eerstelijnszone.be/eerstelijnszone-schelde-en-leie)

Nieuwsbrief: 



37

## Zuurstof voor dementie

<https://www.youtube.com/watch?v=ShwTIA9dSWg>



38

## Nieuwe brochures

- Jongdementie op de werkvloer



**SAVE THE DATE**  
 STUDIEAMIDDAG Jongdementie op de werkvloer  
 26/11/24 van 12u-16u30

**PROGRAMMA**  
 Voorstelling van de brochure 'jongdementie op de werkvloer' - Ervaringen van een mantelzorger en een persoon met jongdementie. Goede praktijken in een bedrijfcontext - Wat is jongdementie? Een toelichting door een arts - Wat als werken niet meer lukt? - Inspiratie vanuit verschillende perspectieven  
**Lokatie:** Provinciehuis Vlaams-Brabant, Provincieplein 1, Leuven

**Kom jij ook?**  
 We nodigen je uit voor de studiemiddag jongdementie op de werkvloer, met gedeeltelijke programma en de instructie van vrijwilligers volgen later. Hou deze datum alvast vrij in jouw agenda!  
 In samenwerking met het Provinciaal Comité van Vlaams-Brabant voor de Beveiliging van de Arbeid

Memo dementie  Drien-PGN dementie 



39

## Nieuwe brochures

- Op zoek naar verbinding



**OP ZOEK NAAR VERBINDING**  
 HANDELEN VOOR EN ALTOEG AAN TEN DOORBRUK MET DEMENTIE

DEZE BROCHURE HELPT U OM EEN BEZOEK AAN DE DIERPASTRIJ MET DEMENTIE ZO LAAGDREMPELS, KWALITATIEF EN VERBODDEND MOGELIJK TE MAKEN



40

## CERA en dementie

**ce ra** **ACTIE DEMENTIE**  
 HEEFT JOUW LOKALE ORGANISATIE NET ALS CERA EEN HART VOOR MENSEN MET DEMENTIE EN HUN MANTELZORGERST?

Dien voor 9 januari 2025 je aanvraag in!



**EEN SOLIDAIERE SAMENLEVING ZONDER DREMPELS**

Interessant om te weten is dat het maximum toegelaten bedrag 3000 euro is.



41

## Vernieuwde website 'onthou mens'



vergeet dementie onthou mens

"Blijven bewegen! Vroeger als coach, en nu nog elke dag."  
 - Rudi

Samen bouwen aan een dementievriendelijke samenleving

Op deze website vind je de sensibiliseringscampagne 'Vergeet dementie, onthou mens' die het taboe rond dementie wil doorbreken. Door meer gehandhaafd en met respect voor mensen met dementie te communiceren, kan iedereen aan een dementievriendelijke samenleving meehelpen bouwen.



42

## Vormingsaanbod 2025

**OPEN AANBOD**

- DE WERELD VAN DEMENTIE**  
wat iedereen zou moeten weten over dementie  
28 januari
- LEWY BODY DEMENTIE**  
en hoe er mee om te gaan  
01 februari
- DIEPGEANDE VIERDAGSE**  
Dag 1 - 18 maart  
Dag 2 - 23 maart  
Dag 3 - 01 april  
Dag 4 - 23 april
- "DIE HOORT HIER NIET!"**  
De wereld van dementie en psychiatrie  
21 maart
- OPRAKTIJK ONDER DE LOEP**  
Dag 1 - 23 april  
Dag 2 - 23 mei  
Dag 3 - 13 juni
- WIN (JONGEMENTIE)**  
verbandend en laagdrempelig netwerk  
01 april
- 5 W'S & H**  
psychofarmaca bij personen met dementie  
03 juni
- DE KRACHT VAN NABUWED**  
afstemming vinden door middel van onze zintuigen  
09 september
- BINGO!!!**  
benutbare activiteiten bij personen met dementie  
Dag 1 - 01 oktober  
Dag 2 - 04 november
- LIG EN ZIT JE GOED?**  
Comfortang bij personen met dementie  
17 november
- TERUGKOMDAGEN VOOR RPD**  
Dag 1 - de architect van je functie  
11 maart  
Dag 2 - recht in kleed, oog voor diversiteit  
20 mei  
Dag 3 - veerkrachtig in de zorg voor personen met dementie  
17 juni  
Dag 4 - FTD  
14 oktober  
Dag 5 - op de sofa met familie  
01 december
- ESCAPEGAMES**  
workshops victoria en edgard  
09 januari  
23 april  
16 september
- OPLEIDING TOT MAALTUDDOACH**  
viertalige opleiding  
Data nog te bepalen (2025)
- MEERDAGSE JONGEMENTIE**  
Data nog te bepalen (2025)

Alle informatie over de inhoud, prijzen, een en lokale van de vormingen in open aanbod kan je vinden op [www.vzwdementie.be/voorank](http://www.vzwdementie.be/voorank)



43

## Escapegames rond dementie

[www.escapegamedementie.be](http://www.escapegamedementie.be)





44

## Nieuws vanuit de organisaties



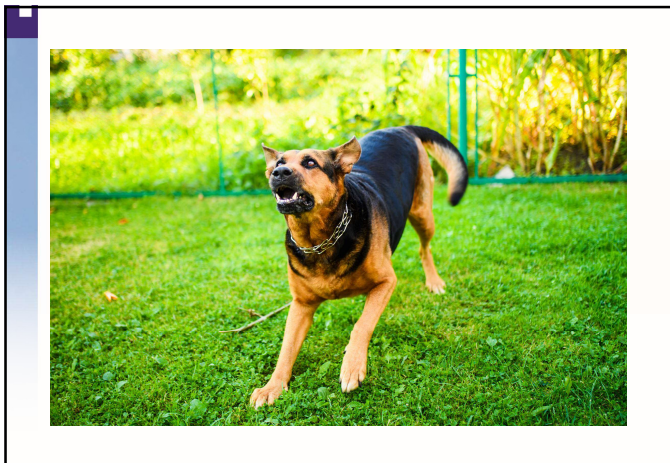
45

## Hoe reageer jij?

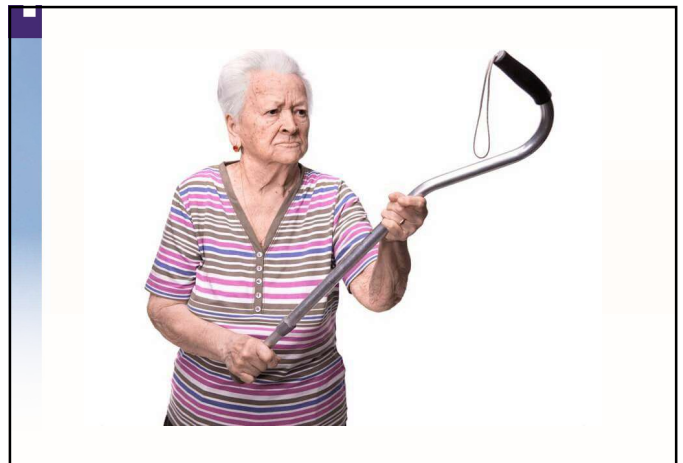




46



47



48





49



50



51



52



53