



Paradox
expertisecentrum
dementie

echt benieuwd

OVERLEGPLATFORM

DEMENTIE

30 januari 2023



- Gerodent Plus
- Autonomie en geborgenheid: het tubbe model



- WZC Egmont, Zottegem: het tubbe model in de praktijk



- Switch2move, danspunt
- Brainwave autonomie & geborgenheid:
 - hoe en wat?
 - Vragen uit de groep

Echt benieuwd? Volg ons op

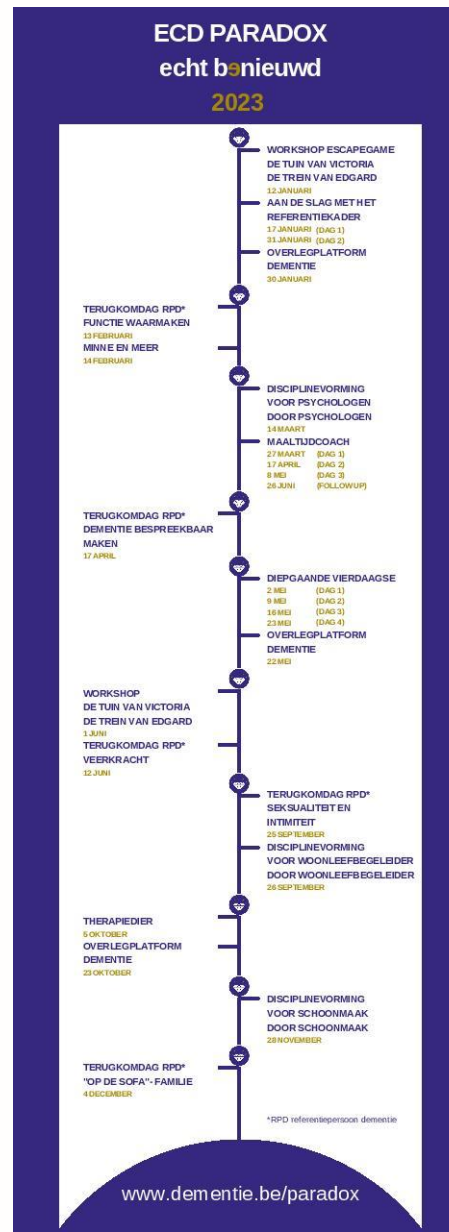


Expertisecentrum Dementie
Paradox



ecdparadox

Ook in 2023 heeft ECD Paradox iets te bieden 😊





 Paradox
expertisecentrum
dementie

echt benieuwd

Kostprijs: 65 euro
Maximaal 18 deelnemers!
Info en inschrijven: www.dementie.be/paradox



ZUURSTOF VOOR DEMENTIE



De **Oost-Vlaamse Expertisecentra Dementie Meander en Paradox** streven er samen met **Alzheimer Liga Vlaanderen** naar om de persoon met dementie en zijn omgeving een volwaardige plaats te geven in onze maatschappij. We willen ontmoetingen stimuleren om elkaar te kunnen steunen.

Om deze boodschap kracht bij te zetten en te symboliseren, **organiseren de Expertisecentra Dementie Paradox en Meander samen met Alzheimer Liga Vlaanderen een nieuwe actie:**

Zuurstof voor dementie



 **Zuurstof voor dementie**

Bij deze ruwe berk is letterlijk een plek gemaakt voor personen met dementie en hun mantelzorgers.

Dit symboliseert de oproep om dementie een waardige plaats te geven in onze samenleving, met aandacht voor respect en inclusie.

Een initiatief van:

 Meander dementie  Paradox dementie



**Zwevend
Tussen zon en mist
In flarden van
helderheid
Toen en later
uitgewist
In de verstilling van
tijd**

**Zuurstof voor dementie**

Zuurstof voor dementie

Tegen eind 2025 willen we op minstens 100 verschillende plaatsen in de provincie Oost-Vlaanderen een boom (**een ruwe berk**) hebben gepland. De boom symboliseert een plek voor mensen met dementie en hun omgeving waar er kan worden gelachen, gefeest, contact kan worden gemaakt, tot rust kan worden gekomen ... waar je met andere woorden echt jezelf kan zijn met je sterktes en je kwetsbaarheden. In combinatie met een **veld aan vergeet-me-niet-bloemetjes** geven we dementie letterlijk een plaats in onze samenleving.

Hoe kan jij meehelpen ons project vorm te geven?



Bestel een boompakket en plant een ruwe berk op jouw openbaar domein voor de prijs van 150,00 EURO!

Bestelformulier: via de [link](#)





In de **tweede editie** van "Smakelijk" vind je opnieuw inspirerende voorbeelden van projecten van maaltijdcoaches dementie 2022.

Benieuwd naar dit magazine?

Voor slechts **7,5 euro** (excl. verzending) ontvang je een 28 pagina's tellend magazine boordevol foto's en inspiratie! Voor slechts **12 euro** (excl. verzending) ontvangt u zowel editie 1 en als editie 2 van het magazine.

Bestellen kan via [deze link](#)



smakelijk 1 en 2 + Als eten een zorg wordt



30 euro

(korting:7,50euro)

VORMING, TRAINING, OPLEIDING

- Interesse in vormingen in house:
Annelien.vangansbeke@dementie.be
- Interesse in vormingen in open aanbod:
Website, facebook & nieuwsbrief
Programma 2022
 - 17/11: voor logo door logo: slikstoornissen
 - 22/11: terugkomdag voor referentiepersonen
groepsdynamica→ Inschrijven nog mogelijk (website)
Programma 2023: binnenkort beschikbaar





TUBBE model



Paradox
expertisecentrum
dementie

Onstaan van TUBBE - 2010

‘As long as one is alive, one should live !’

“Zolang iemand leeft,
moet hij voluit leven!”

= leidende principe van het Tubberödshus (een rusthuis)
in Tjörn (westen van Zweden)

2017: België



02

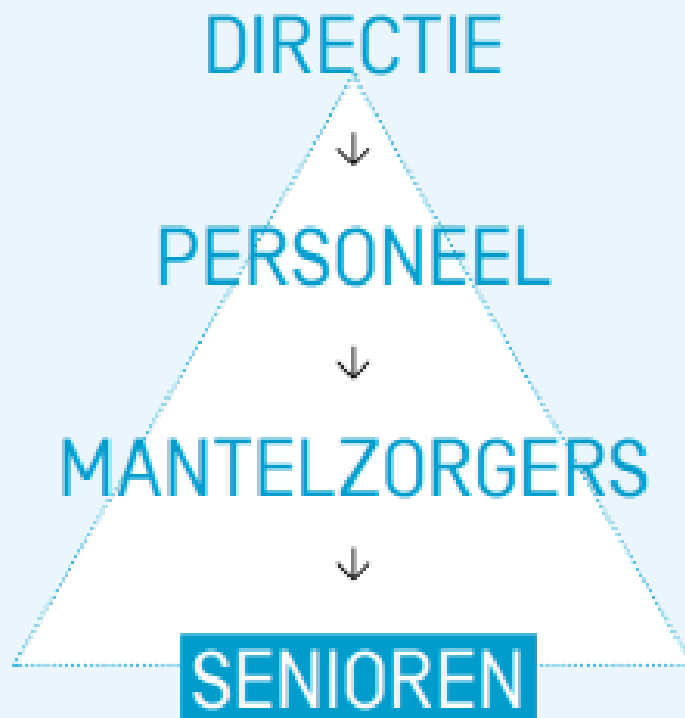
TUBBE: 1 MODEL, 10 PRINCIPES

ZOALS ELKE BEWONER UNIEK IS, IS OOK ELK WOONZORGCENTRUM DAT.
HET TUBBE-MODEL IS DAN OOK GEEN STRIKT OP TE LEGGEN KADER,
DAT JE IN GELIJK WELKE ORGANISATIE KUNT TOEPASSEN.
MAAR DE BASISPRINCIPES ZIJN WEL WAT ZE MOETEN ZIJN... HET ZIJN ER TIEN.

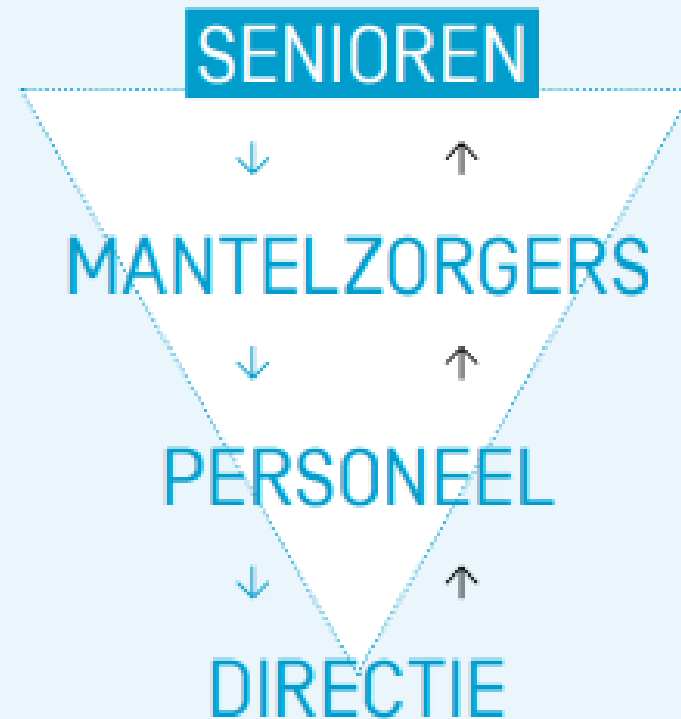
1 model

Een huis waar het goed wonen en werken is

KLASSIEK MODEL



TUBBE-MODEL



10 principes

1. Autonomie
2. Coaching
3. Samen beslissen
4. Communicatie
5. Openheid
6. Potentieel
7. Relatiegericht
8. Respect
9. Uniek
10. Nut

3 voorwaarden

Wanneer pas je het Tubbe-model toe?

Wat zijn de voorwaarden?

1 Je zet in op de eigen beslissingen van de bewoners en luistert naar hun keuzes en wensen.

2 Je werkt aan het gevoel van bewoners dat ze nuttig zijn. Je doet dat door hun deelname aan het leven in het huis te bevorderen. Uiteraard houd je daarbij rekening met hun mogelijkheden, competenties en voorkeuren.

3 Je zoekt de momenten van vreugde op, in gemeenschap en/of individueel.

6 pilootprojecten gestart in 2017

Een positieve evaluatie

In 2017 startten zes woonzorgcentra in België een proefproject met Tubbe. Najaar 2019 werd een eerste evaluatie afgesloten: leidt Tubbe er tot een meer kwaliteitsvolle ouderenzorg? Dat levert een tussentijds beeld op van een langetermijnproces.

Wie is het helemaal eens met de uitspraak, bij de start van het proefproject en na anderhalf jaar?

BEWONERS



PERSONEEL



■ Start ■ Na anderhalf jaar

32 organisaties aan de slag met Tubbe

Welzijnsvereniging OPcura	1745 Opwijk
Woonzorgcentrum Molenste OCMW Kampenhout	1910 Kampenhout
Residentie Vuereveld (Vulpia)	1970 Wezembeek-Oppem
WZC Onze-Lieve-Vrouw van Antwerpen	2000 Antwerpen
WZC Huize Nazareth	2500 Lier
Capenberg Oxaco Center VZW	2530 Boechout
WZC Bosbeekhof, Zorgbedrijf Rivierenland	2860 Sint-Katelijne-Waver
WZC Aalmoezener Cuypers	2940 Stabroek
WZC Het Perrehof	3990 Peer
Groep Zorg H. Familie – afdeling WZC Sint-Carolus	8500 Kortrijk
Woonzorgcentrum Westerlande vzw	8500 Kortrijk
Woonzorgcentrum Sint Amand	8550 Zwevegem
WZC Zilvervogel Vrouwen	8647 Lo-Reninge – Reninge
VZW Cassiers wzc	8650 Houthulst
WZC de Zilverberg	8800 Roeselare
OLV Gasthuis VZW	8970 Poperinge
Sakura	9180 Moerbeke-Waas
WZC Aymonshof	9200 Dendermonde
OCMW Zottegem WZC Egmont	9620 Zottegem
Woonzorgcentrum H. Hart	9700 Oudenaarde
Zorgband Leie en Schelde	9820 Merelbeke
Les heures Douces	1050 Ixelles
Alegria Scheut NV	1070 Anderlecht
VESPER SA	1190 Forest
Vivalys	1200 Woluwe-Saint-Lambert
KATHLEOS ASBL	4711 Lontzen – Walhorn
CPAS Thimister-Clermont	4890 Thimister-Clermont
Résidence do Grand Fa	4960 Malmedy
CPAS DE CHARLEROI – Résidence Louis THEYS	6000 Charleroi
Séniorie Ste Ode SCRL Vivalia	6680 Sainte-Ode
Résidence Le Rambour	7100 La Louvière – Haine-Saint-Paul
Résidence Les Récollets	7133 Binche – Buvrines

- [35 woonzorgcentra starten met Tubbe-avontuur, een huis waar het goed wonen en werken is | Koning Boudewijnstichting \(kbs-frb.be\)](#)
- [Een huis waar het goed wonen & werken is | Tubbe](#)
- [20180626avc.pdf \(kbs-frb.be\)](#)
- [20190612avc.pdf \(kbs-frb.be\)](#)

TRAJECTEN, BEGELEIDING, PROJECTEN

- Interesse in trajectbegeleiding rond organisatie in beweging in dementiezorg:

sabine.boerjan@dementie.be

- Projecten:

sabine.boerjan@dementie.be





Brainwave autonomie en geborgenheid

wat en hoe?

Vragen vanuit de groep:

- wil graag dagbesteding starten voor zorgvragers met dementie in Eede wil dit graag bespreken
- Knelpunt/vraag mbt decorumverlies bij personen met dementie die nog fysiek heel goed zijn.
- Succes: de vorming voor medewerkers aan de hand van de escapegame dementie via Paradox was een enorm succes in 2022. Hiervoor wil ik jullie gewoon nog eens enorm bedanken!
- Knelpunt: Tips hoe ik de werkgroep dementie meer kan betrekken in de organisatie van projecten die uitgerold worden en niet alles als referentiepersoon dementie zelf te doen.